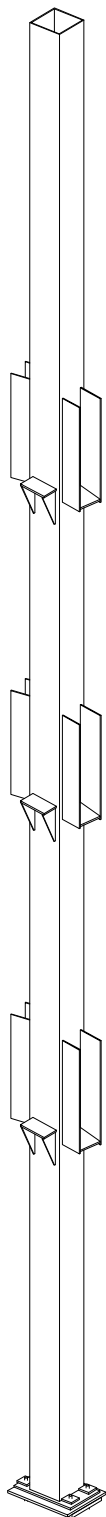


GRINZI CU ZABRELE

CARACTERISTICI:

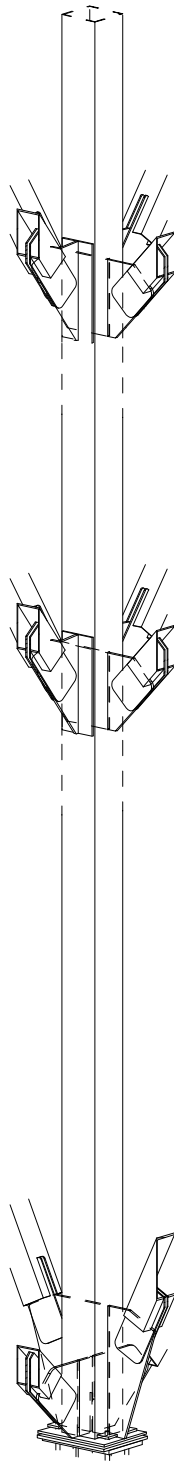
- Grinda superioara profil HEA, tub sau cornier dublu
- Grinda inferioara profil HEA, tub sau cornier dublu
- Diagonalele profil HEA, tub sau cornier dublu
- Ansamblu sudat sau nituit
- Galvanizat sau vopsit



STALPI PENTRU SPRIJIN GRINZI DE BETON

CARACTERISTICI

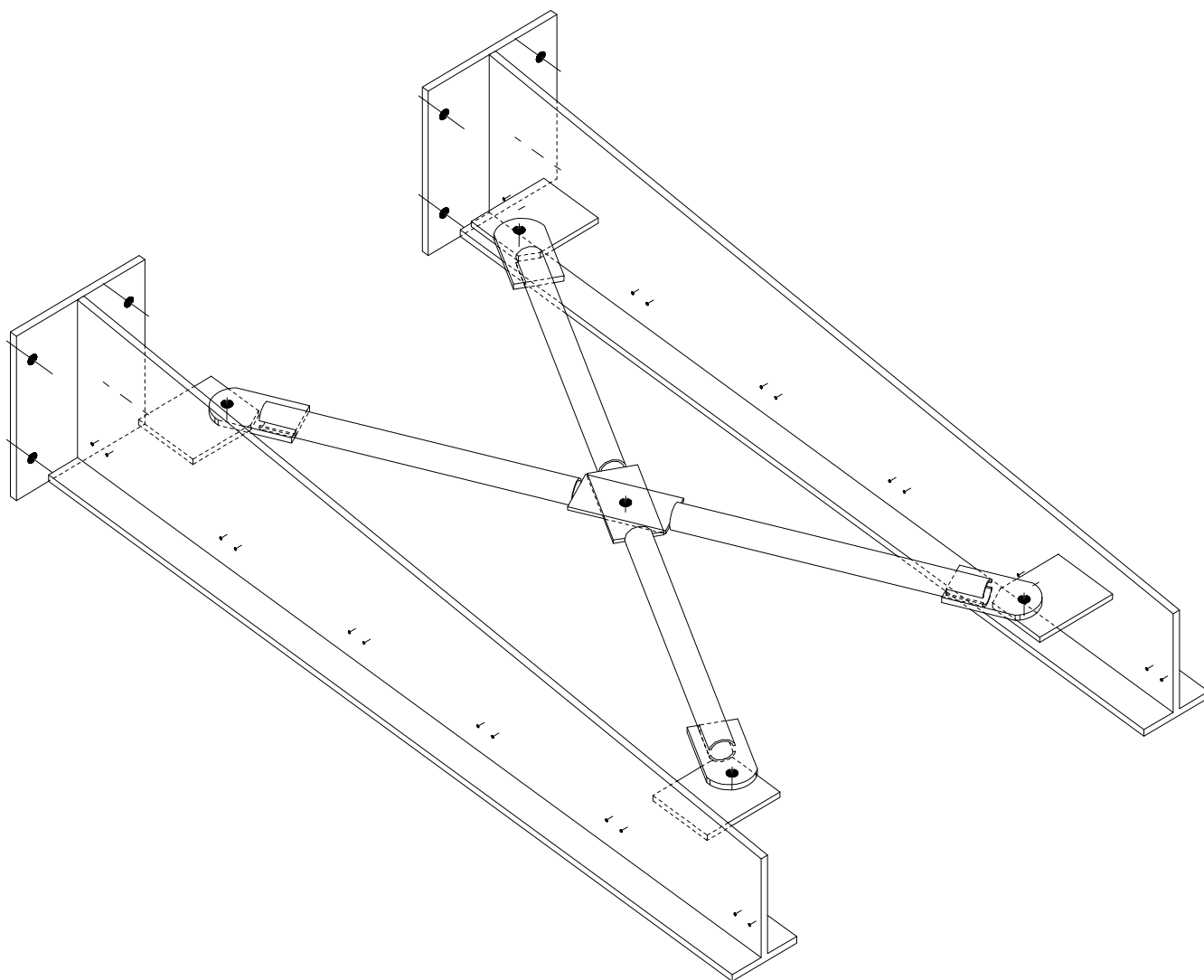
- Stalp TC 300*300*8
- Sabot pentru grinzi de beton pe trei nivele
- Sabot pentru grinzi de beton pe trei nivele
- Galvanizat sau vopsit



STALPI CU CTV LONGITUDINALE SI TRANSVERSALE

CARACTERISTICI

- Stalp TC 300*300*8
- CTV TC200*200*6
- Asamblarea CTV -urilor cu gusee traversante in stalp si ansamblu de placi sudate pe stalp
- Galvanizati sau vopsiti



GRINZI RECONSTITUITE PRIN SUDARE CU CONTRAVANTUIRI

CARACTERISTICI

- 2 PRS260-170-10-10*100-10*100
- 2 contravantuirii TUBE TR33.7X2.6
- Latime 840mm, lungime 1180mm
- Galvanizate sau vopsite